

EDIFICIO
San Lucas

BARRIO JUSTICIA
DISTRITO CENTRO MADRID

VELZIA

CONSTRUCTORA



1. PUNTOS CLAVE

EDIFICIO
San Lucas

BARRIO JUSTICIA
DISTRITO CENTRO MADRID

SUPERFICIE TOTAL
1165,7 m²



1. Puntos clave

1.152 m²

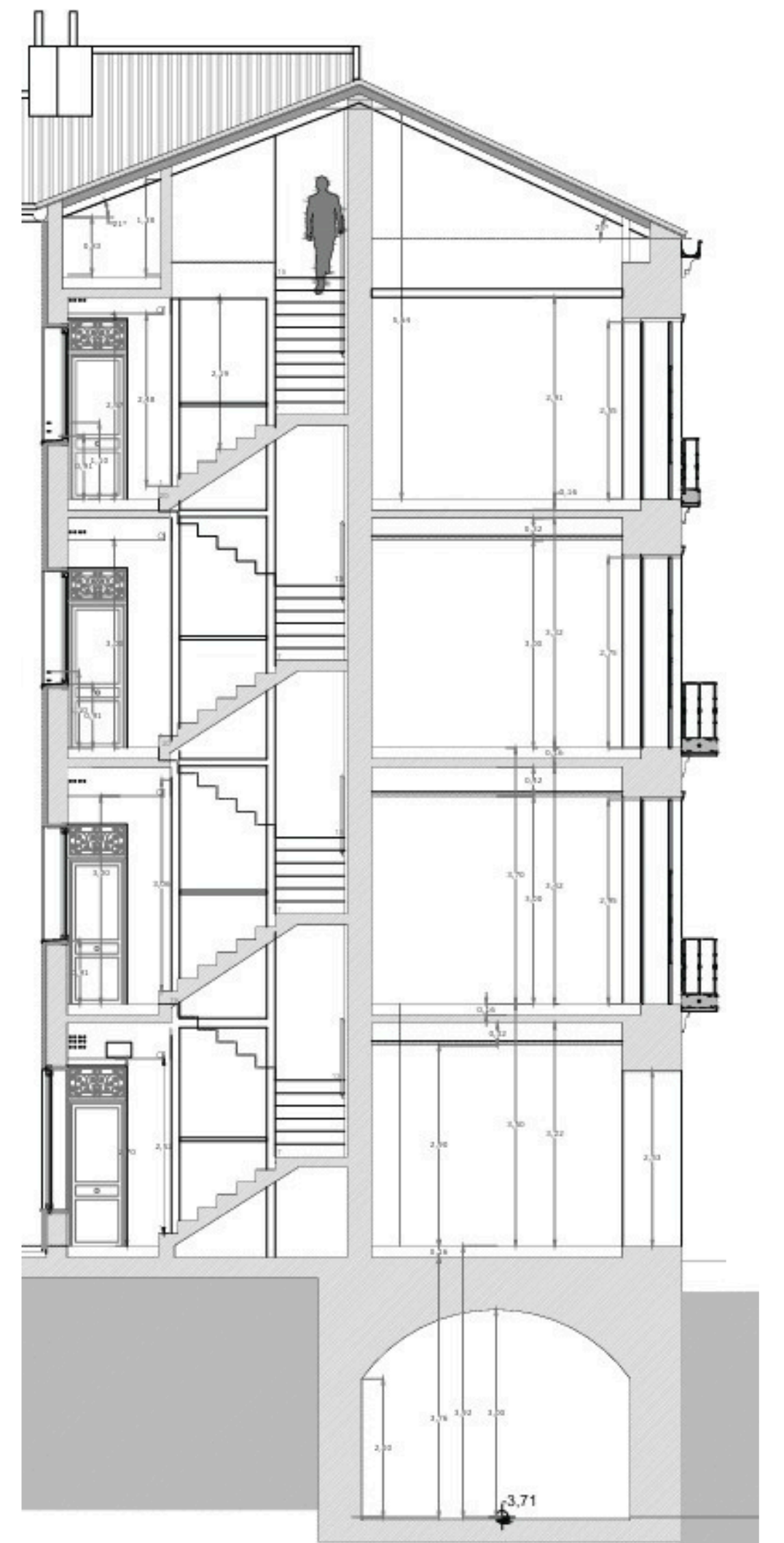
5 PLANTAS

CO - WORKING

GIMNASIO PISCINA

SAUNA

FINLANDESA



EDIFICIO
San Lucas
BARRIO JUSTICIA
DISTRITO CENTRO MADRID



2. UBICACIÓN

EDIFICIO

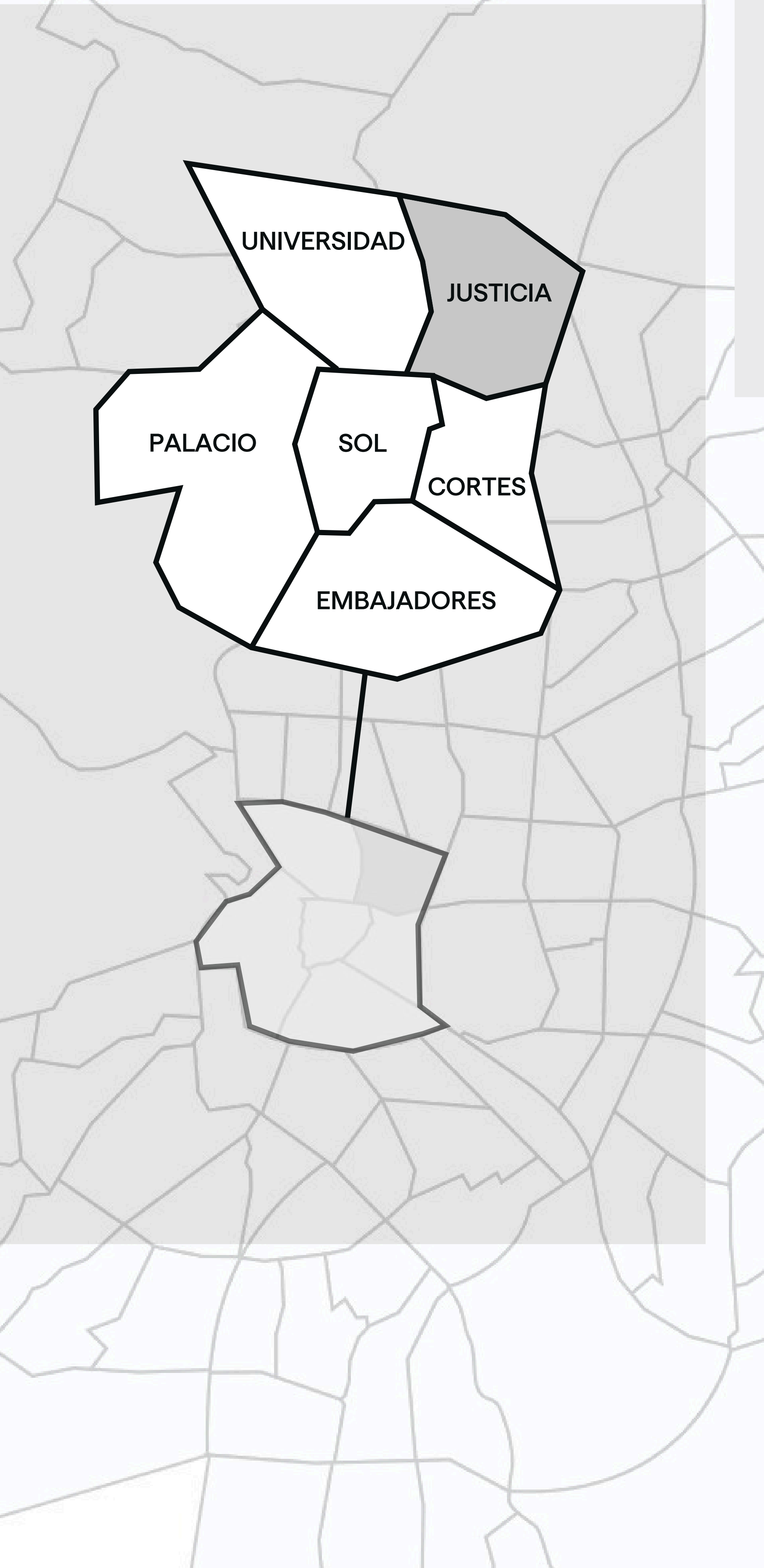
San Lucas

BARRIO JUSTICIA
DISTRITO CENTRO MADRID

2. Ubicación

Vivir en la calle San Lucas, en el corazón del barrio de Justicia, significa disfrutar de una de las zonas más distinguidas y con más carácter de Madrid. Sus calles combinan la elegancia de la arquitectura clásica con cafés modernos, tiendas de autor y una vida de barrio vibrante que conserva el encanto histórico.

DISTRITO 14 - JUSTICIA



2. UBICACIÓN

EDIFICIO
San Lucas

BARRIO JUSTICIA
DISTRITO CENTRO MADRID

La ubicación es inmejorable: a pocos minutos se encuentran la Puerta de Alcalá y el Parque de El Retiro, un refugio verde perfecto para pasear o desconectar. También están muy cerca el Paseo de Recoletos y la Gran Vía, que conectan el barrio con la principal oferta cultural, comercial y de ocio de la ciudad.



GRAN VIA



PUERTA DEL SOL

JARDINES DEL BUEN RETIRO



PUERTA DE ALCALÁ

La zona ofrece una fuerte identidad cultural. Museos como el del Romanticismo o la Fundación Mapfre, teatros históricos y mercados como el de San Antón aportan un aire dinámico y cosmopolita. Al mismo tiempo, la oferta gastronómica es variada, desde tabernas tradicionales hasta propuestas gastronómicas de vanguardia.

A todo esto se suma una excelente conectividad: varias líneas de metro, cercanías y un entorno peatonal muy agradable que invita a recorrer la ciudad a pie. En definitiva, San Lucas 5 ofrece un entorno que combina historia, cultura, naturaleza y modernidad, consolidándose como una de las localizaciones más privilegiadas de Madrid.

3. SUPERFICIE

EDIFICIO
San Lucas
BARRIO JUSTICIA
DISTRITO CENTRO MADRID

3. Superficies



4. PLANOS

EDIFICIO

San Lucas

BARRIO JUSTICIA
DISTRITO CENTRO MADRID

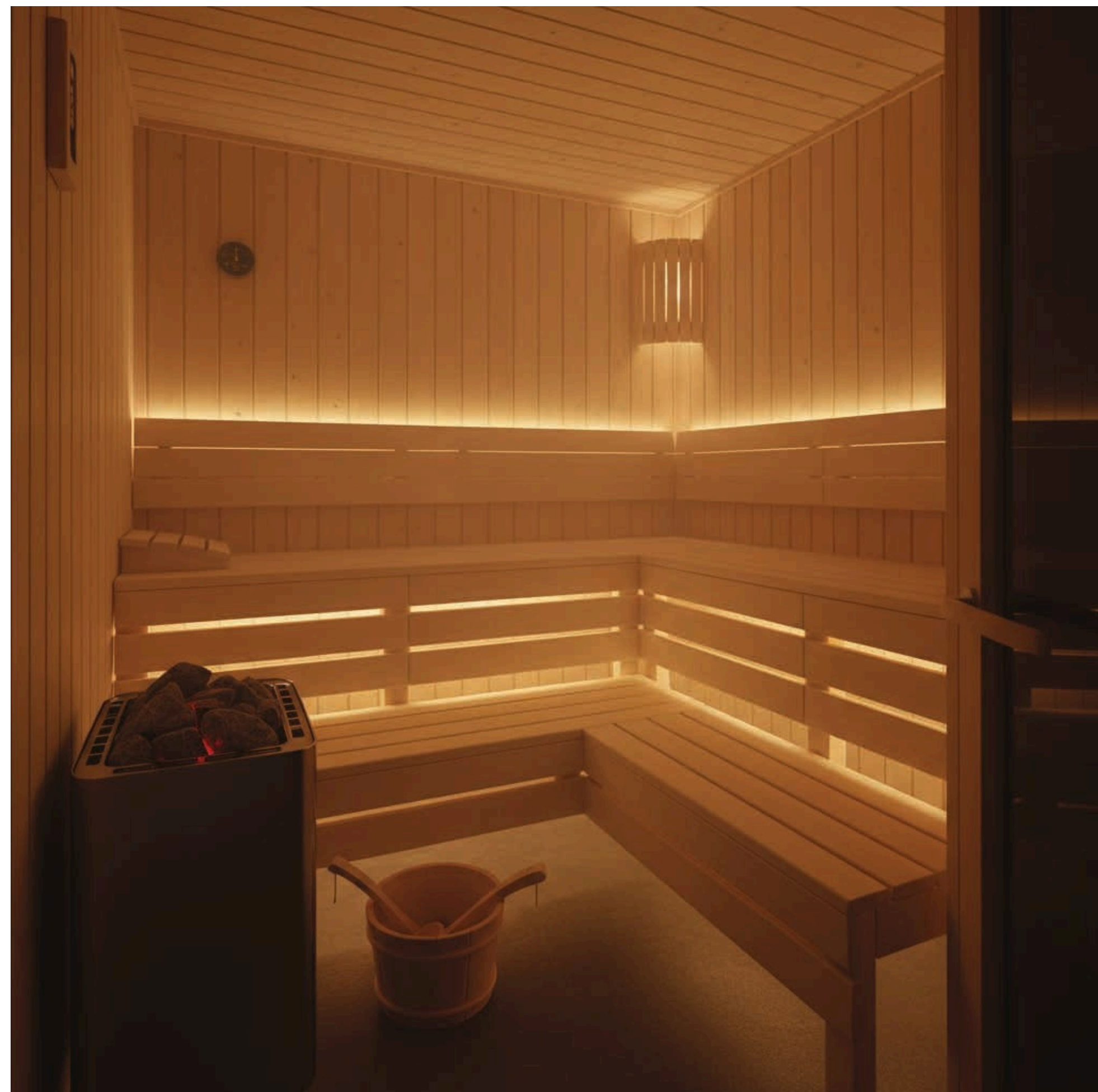
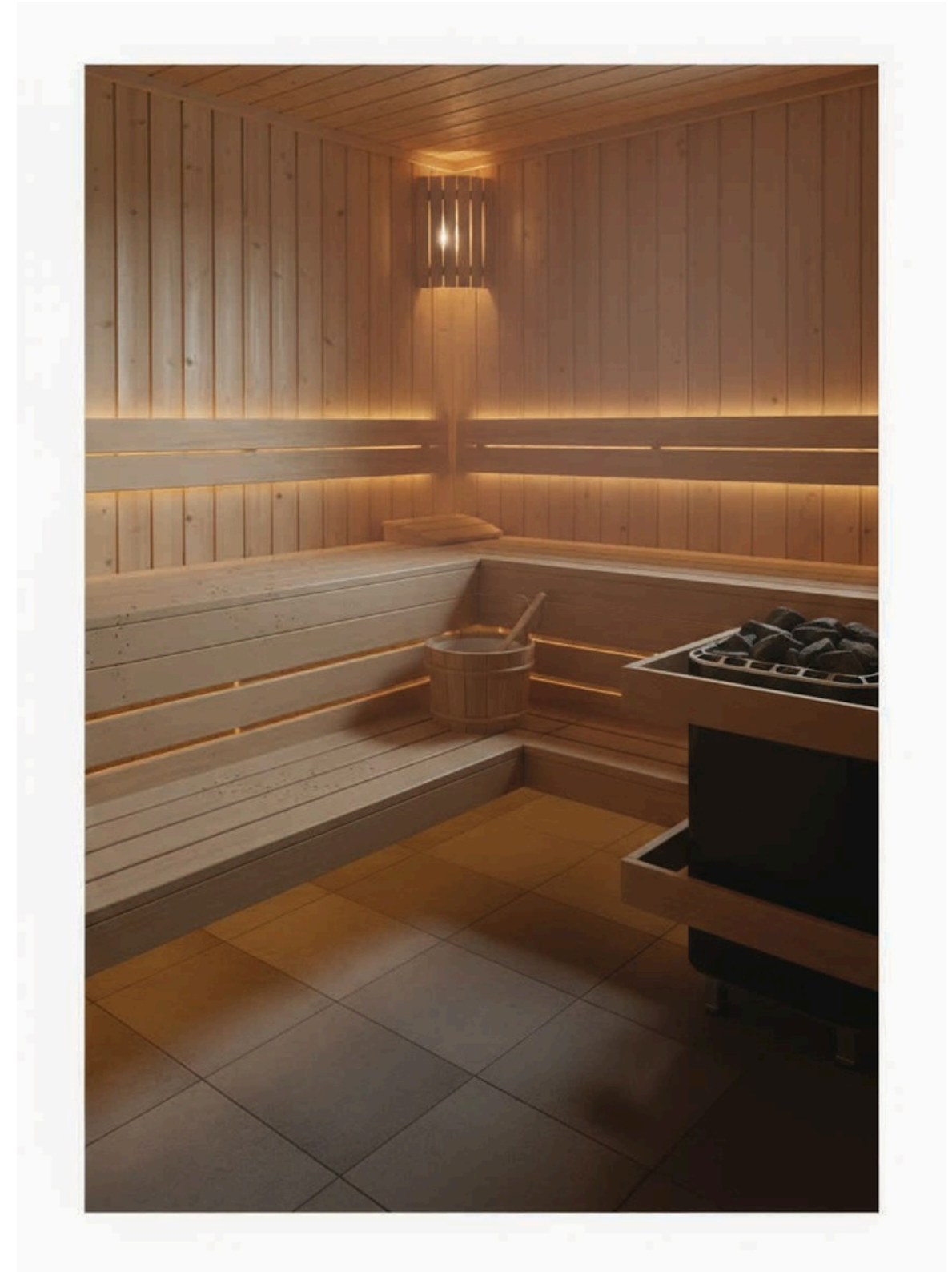
Sótano



4. PLANOS

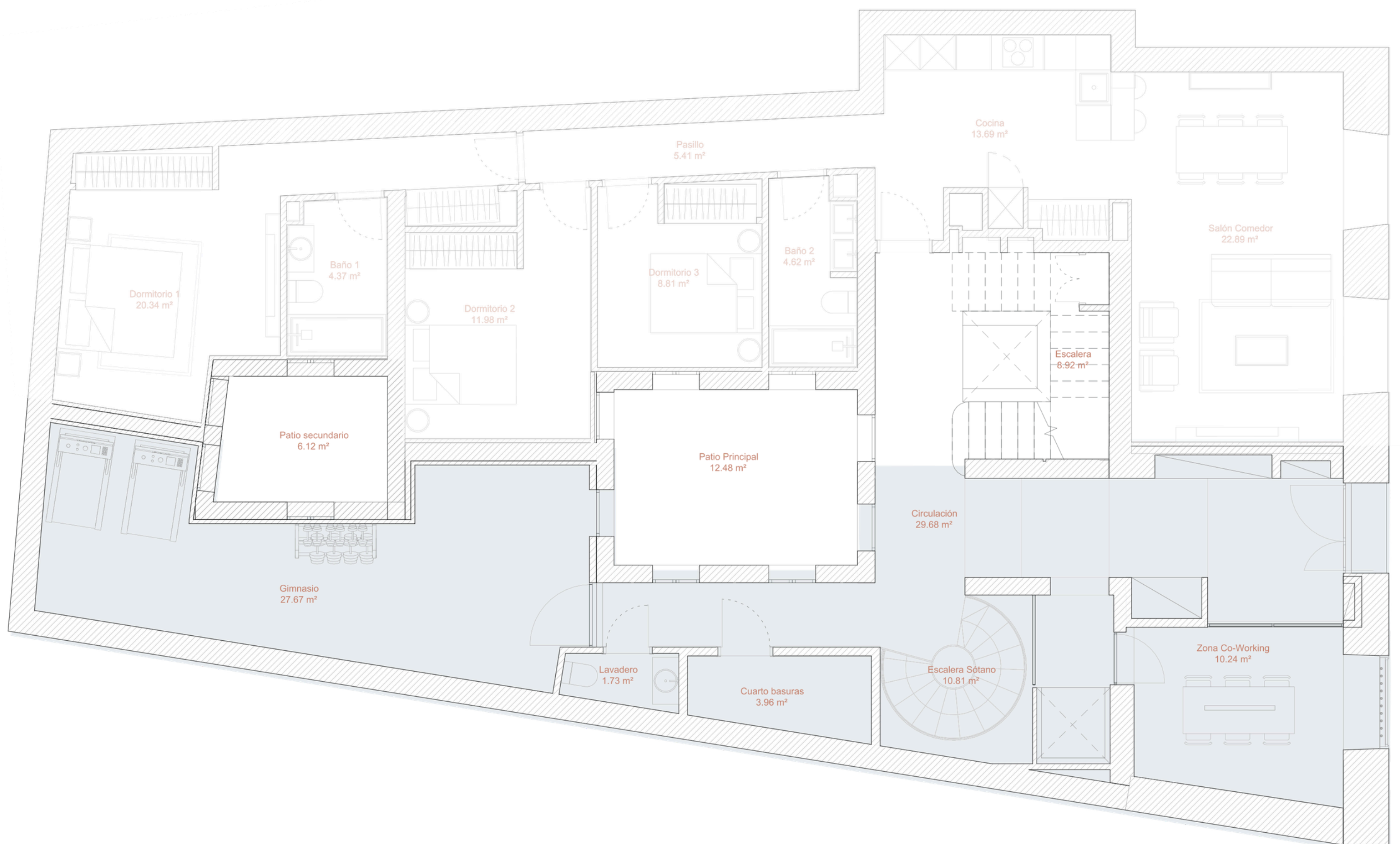
EDIFICIO
San Lucas
BARRIO JUSTICIA
DISTRITO CENTRO MADRID

Sótano



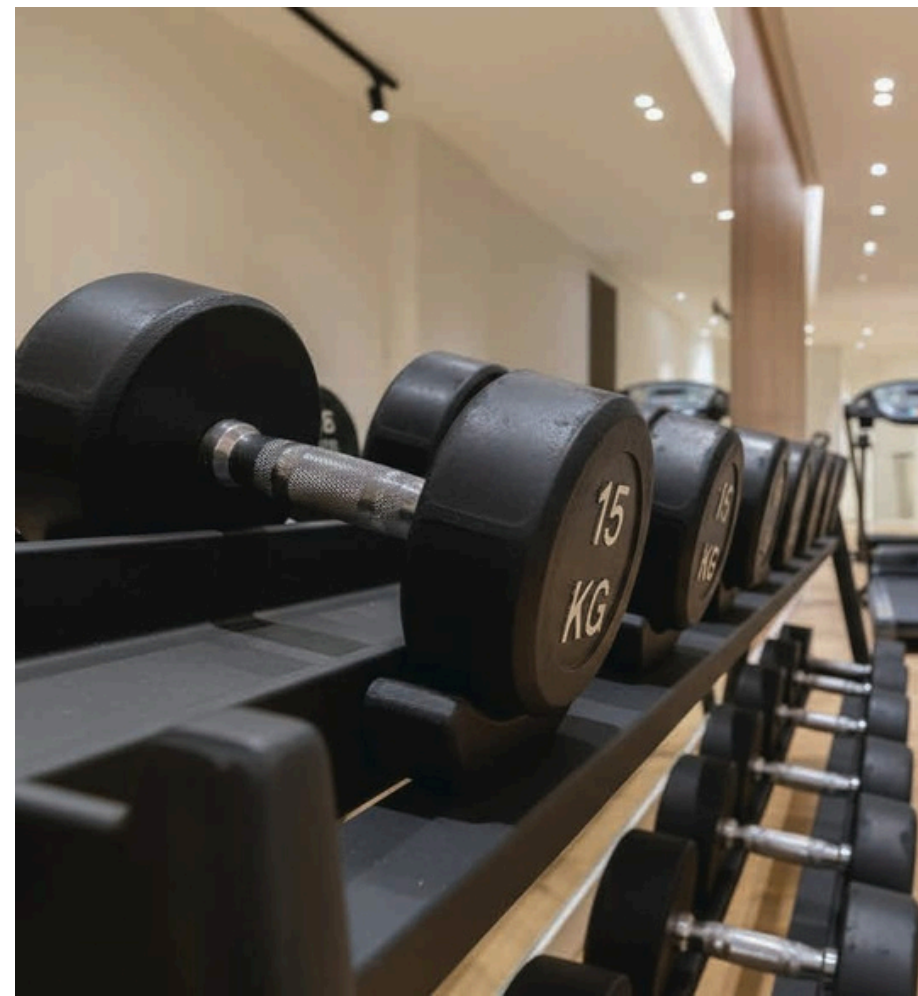
Planta baja zonas comunes

Zona Co-working
Gimnasio
Aseo
Cuarto limpieza
Escalera sótano
Patio principal
Patio secundario
Escalera



EDIFICIO
San Lucas
BARRIO JUSTICIA
DISTRITO CENTRO MADRID

Planta baja zonas comunes



4. PLANOS

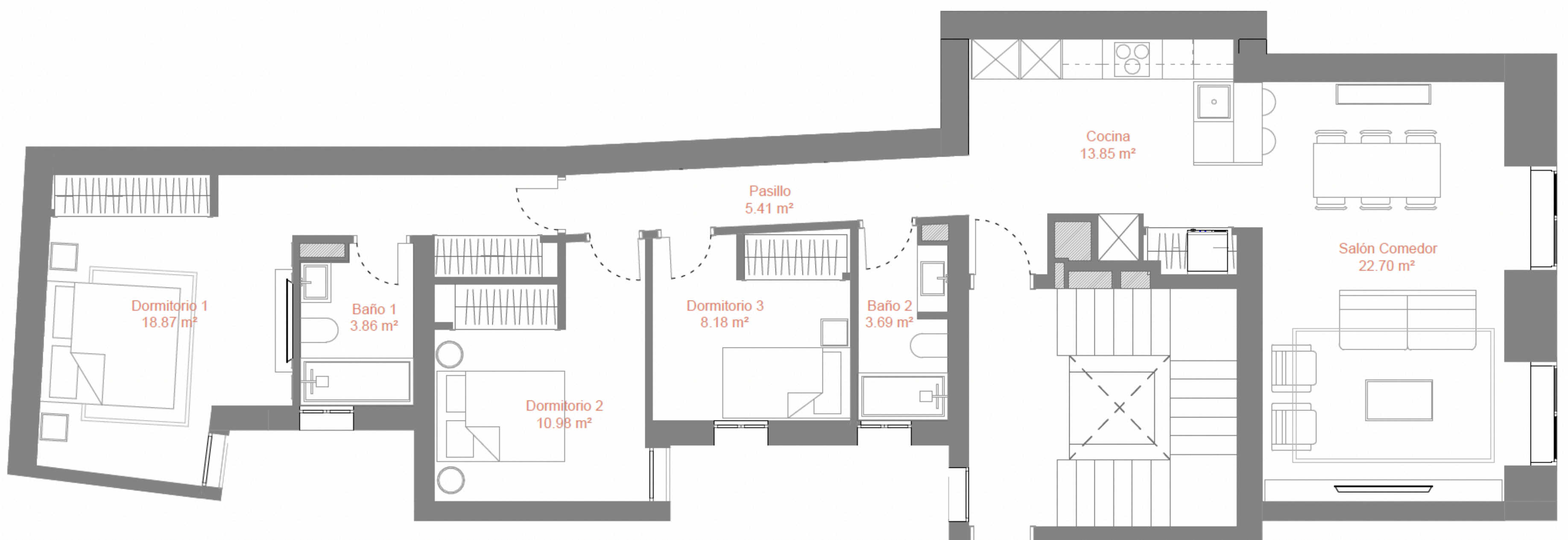
EDIFICIO
San Lucas
BARRIO JUSTICIA
DISTRITO CENTRO MADRID

Vivienda 0A

Planta 0 - Letra A

Baño 1	3.86 m ²
Baño 2	3.69 m ²
Cocina	13.85 m ²
Dormitorio 1	18.87 m ²
Dormitorio 2	10.98 m ²
Dormitorio 3	8.18 m ²
Pasillo	5.41 m ²
Salón comedor	22.70 m ²

SUPERFICIE CONSTRUIDA
170.83m²



4. PLANOS

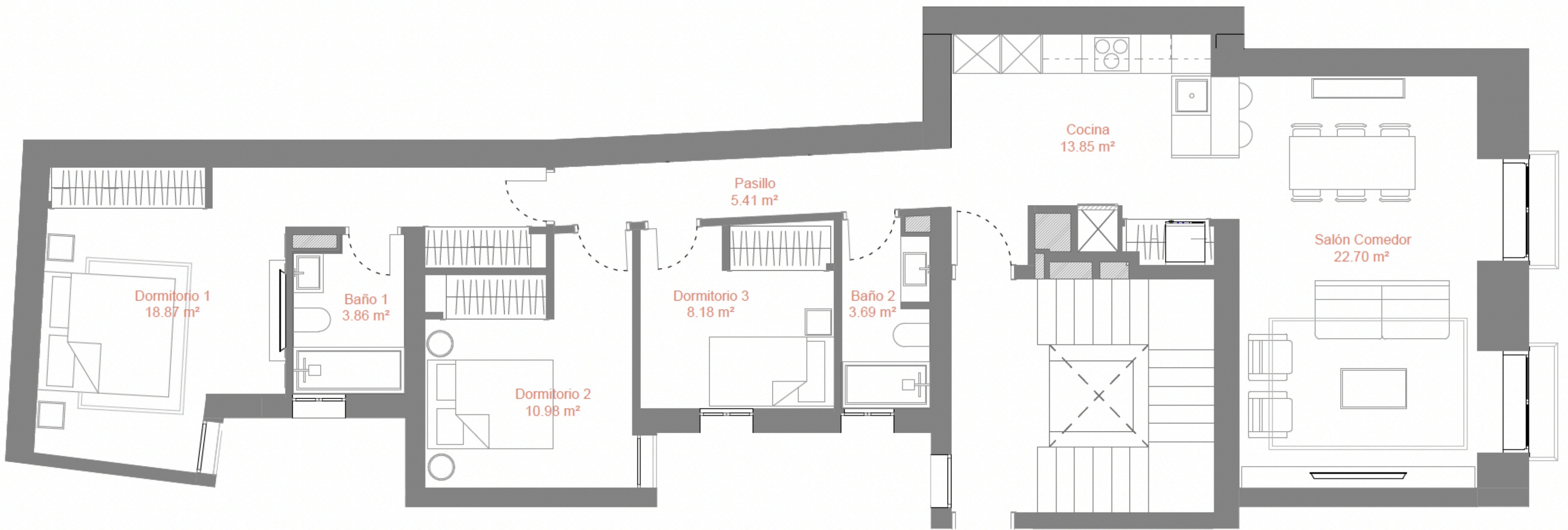
EDIFICIO
San Lucas
BARRIO JUSTICIA
DISTRITO CENTRO MADRID

Viviendas 1A, 2A, 3A

Plantas 1, 2, 3 - *Letra A*

Baño 1	3.86 m ²
Baño 2	3.69 m ²
Cocina	13.85 m ²
Dormitorio 1	18.87 m ²
Dormitorio 2	10.98 m ²
Dormitorio 3	8.18 m ²
Pasillo	5.41 m ²
Salón comedor	22.70 m ²

SUPERFICIE CONSTRUIDA
170.01 m²



Los planos mostrados son informativos, sin carácter contractual, susceptibles de ser modificados por necesidades técnicas, jurídicas o comerciales. Las superficies detalladas son aproximadas. Todo el mobiliario es meramente decorativo y no forma parte ni del proyecto ni de la memoria de calidades.

4. PLANOS

EDIFICIO
San Lucas
BARRIO JUSTICIA
DISTRITO CENTRO MADRID

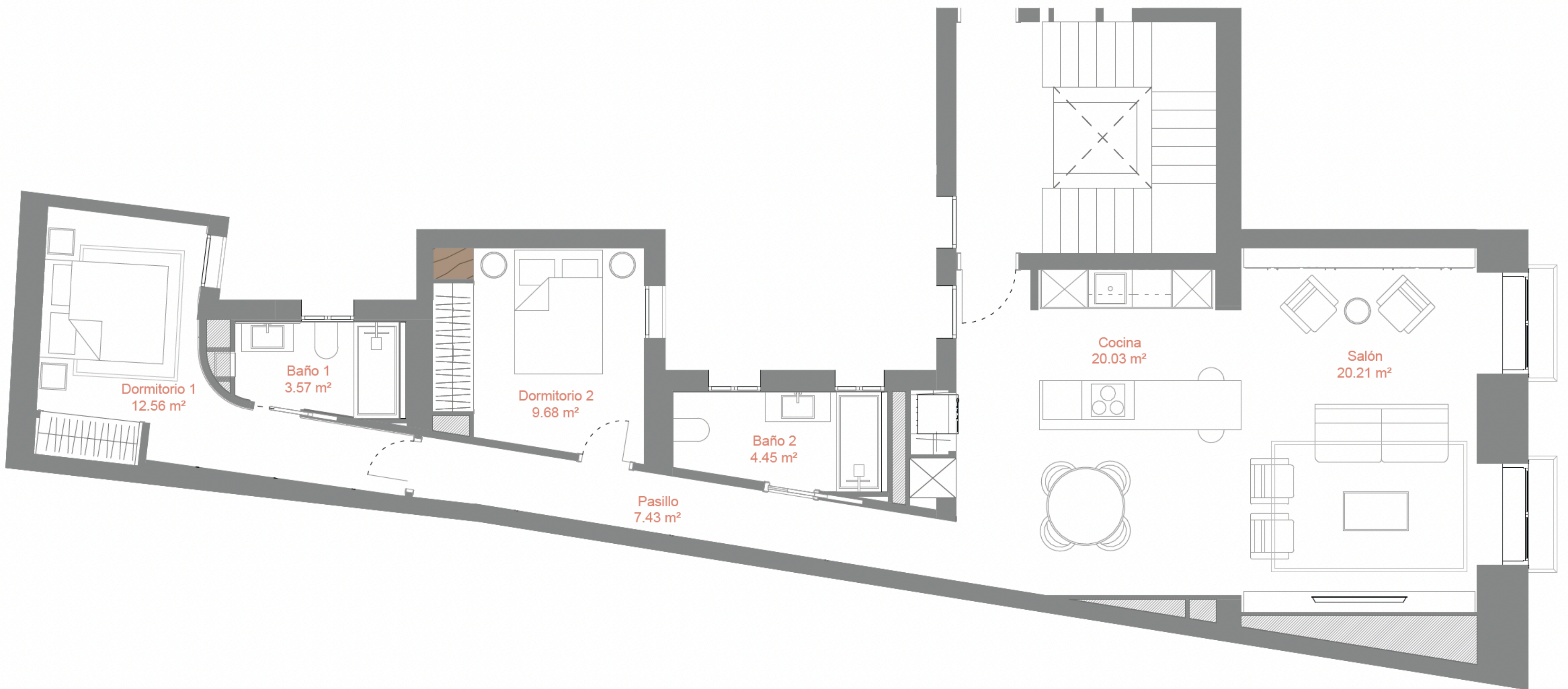
Viviendas 1B, 2B, 3B

Plantas 1, 2, 3 - Letra B

Baño 1	3.57m ²
Baño 2	4.45 m ²
Cocina	20.03m ²
Dormitorio 1	12.56m ²
Dormitorio 2	9.68 m ²
Pasillo	7.43 m ²
Salón	20.21 m ²

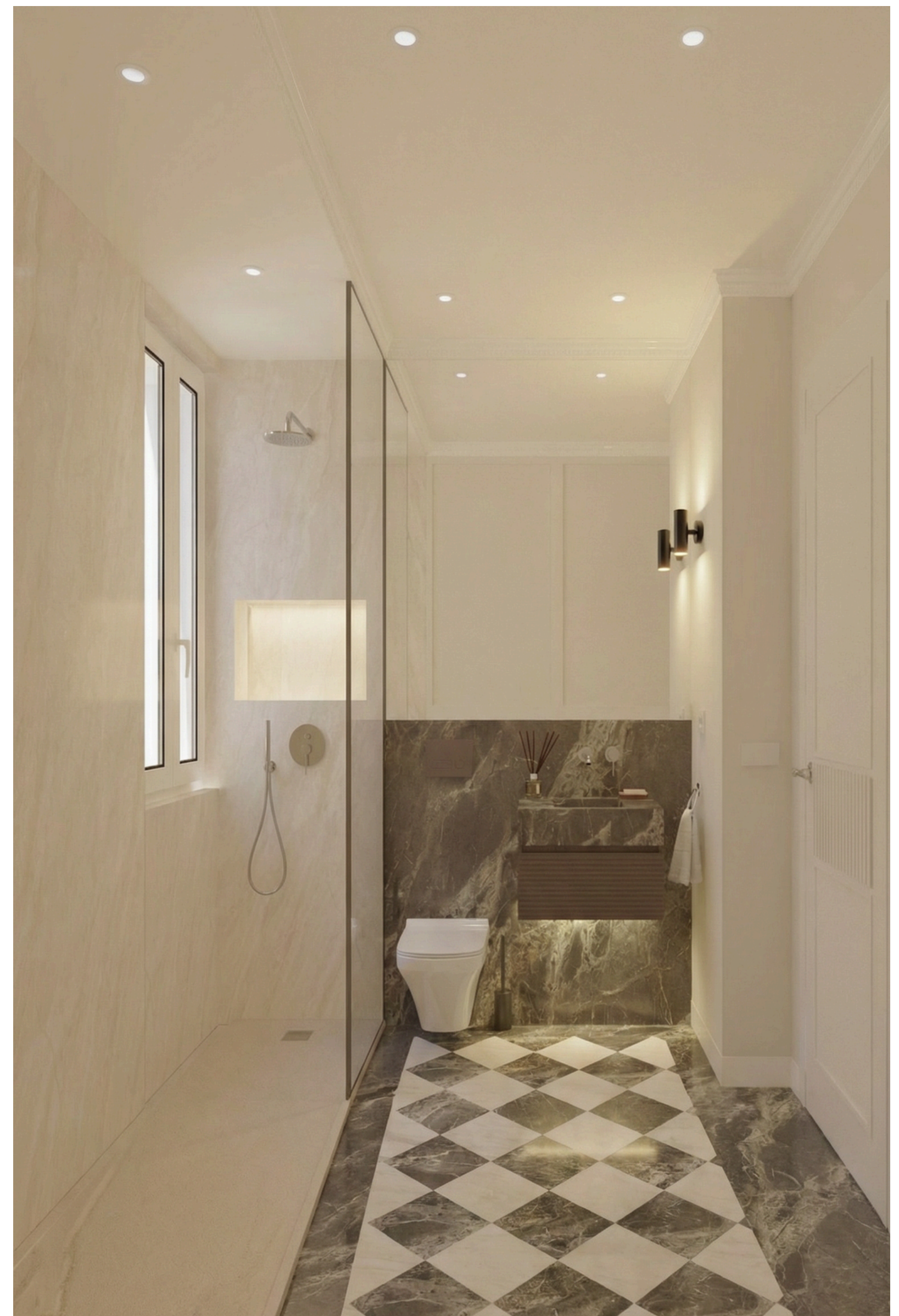
SUPERFICIE CONSTRUIDA

157.05 m²









Calidades
viviendas

EDIFICIO
San Lucas
BARRIO JUSTICIA
DISTRITO CENTRO MADRID



4. PLANOS

Calidades
viviendas

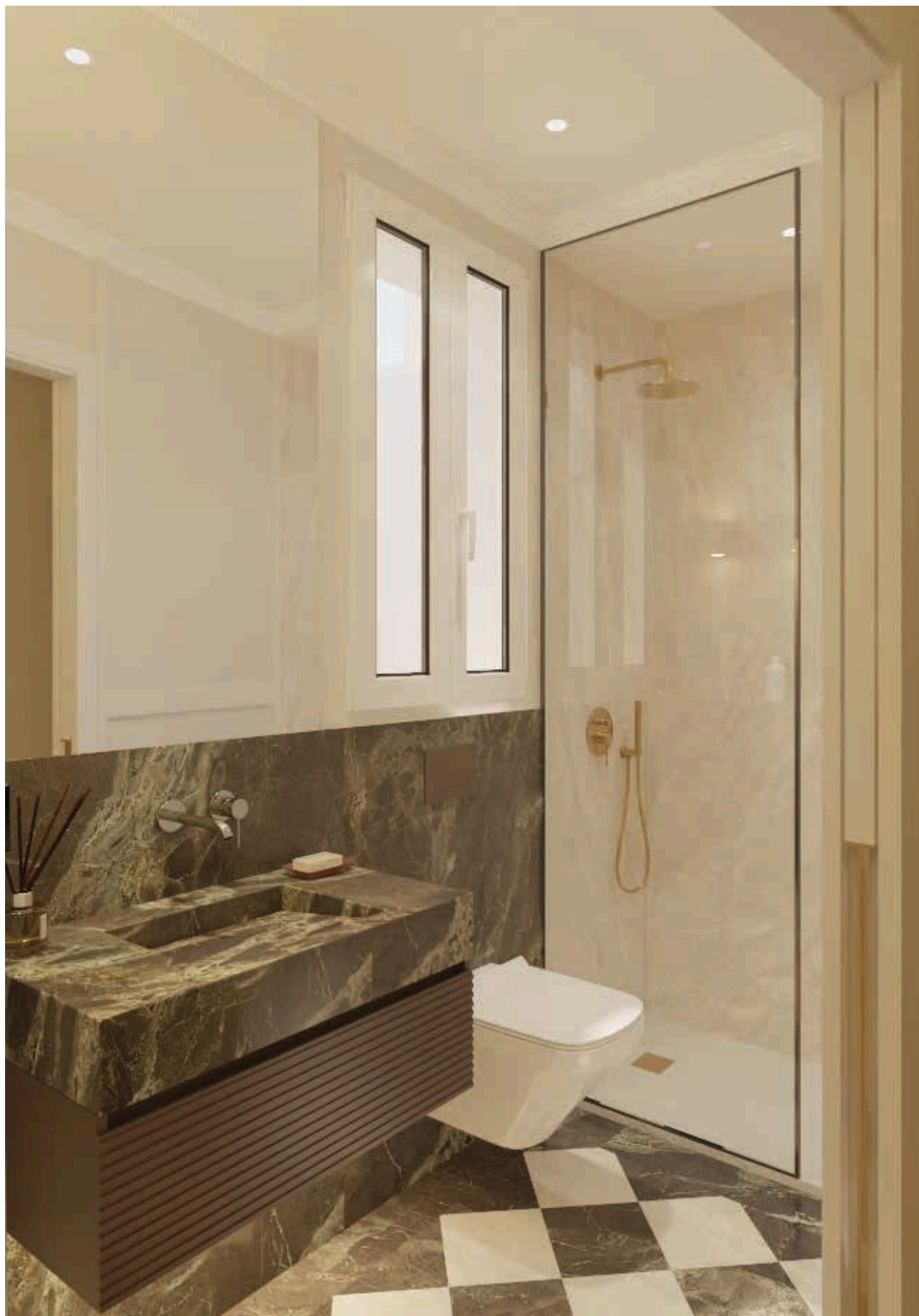
EDIFICIO
San Lucas

BARRIO JUSTICIA
DISTRITO CENTRO MADRID



- Suelo radiante-refrescante en toda la vivienda (incluidos baños).
- Instalación de bloqueo automático en frío tipo aquastop o similar en baños. (Consiste en una serie de sensores y válvulas que se activan automáticamente en caso de detectar una fuga de agua).
- Apoyo de climatización mediante unidades fancoils de conductos (apoyos en salón, cocina y todos los dormitorios).

- Unidades interiores de aerotermia (Acumuladores de agua individualizados en cada vivienda, se ubicarán en el interior de un armario de cada vivienda).
- VENTILACIÓN: Se propone el sistema de doble flujo con recuperación de calor (Es más caro, pero se obtendría la máxima calificación energética posible en las viviendas EFICIENCIA ENERGÉTICA A).
- ZONA SPA: (Medidas del vaso que establecen 4,40x 1,70x1,00 m3 y temperatura 28-30 grados).





Teléfono +34 911 989 927

Horario comercial: de lunes a viernes 9:00h a 20:30h